
Formular für eidg. Gebäude- und Wohnungsregister (GWR)

Erhebungsstelle: 2513 Biberist

Angaben zum Objekt

BG Nr.: Erhebungsjahr:

Bauvorhaben:

Baukosten (ohne Grundstückskosten):

Baubeginn: Bauvollendung:

Kontaktangaben Eigentümer oder Auskunftsperson

Vorname und Name:

Strasse / Hausnummer:

PLZ / Ort:

Tel. / Mobile:

Mail:

Angaben zum Gebäude

GB Nr.: Adresse:

PLZ / Ort:

Anzahl Geschosse:
Dach-/Untergeschosse nur mitzählen, wenn sie mind. teilweise für Wohnzwecke vorgesehen sind. Keller-
geschoss nicht mitzählen. Erdgeschoss ist mitzählen.

Anzahl Wohnungen:

Separate Wohnräume:
Anzahl bewohnbare Einzelzimmer ohne Kocheinrichtung, die nicht zu einer Wohnung gehören (z.B.
Mansarden in Mehrfamilienhäusern).

Gebäudefläche: m²

Gebäudekategorie

- Einfamilienhaus freistehend
- Einfamilienhaus angebaut
- Mehrfamilienhaus ohne Nebennutzung
- Gebäude ohne Wohnnutzung
- Wohngebäude mit Nebennutzung, d.h. mit überwiegender, aber nicht ausschliesslicher Wohnnutzung (Z.B. Wohngebäude mit Büro, Verkaufsfläche, landwirtschaftliche Nutzung.)
- Gebäude mit teilweiser Wohnnutzung (andere Nutzung überwiegt) z.B. Betriebsgebäude oder Schulhaus mit Abwartwohnung, Hotel, Heim.
- Andere:

Heizungsart

- keine Heizung
- Einzelofenheizung
- Etagenheizung
- Zentralheizung für das Gebäude
- Zentralheizung für mehrere Gebäude
- öffentliche Fernwärmeversorgung

Energie

- Heizöl für Heizung und Warmwasser
- Heizöl für Heizung
- Heizöl für Warmwasser
- Holz für Heizung und Warmwasser
- Holz für Heizung
- Holz für Warmwasser
- Kohle für Heizung und Warmwasser
- Kohle für Heizung
- Kohle für Warmwasser
- Wärmepumpe für Heizung und Warmwasser
- Wärmepumpe für Heizung
- Wärmepumpe für Warmwasser
- Gas für Heizung und Warmwasser
- Gas für Heizung
- Gas für Warmwasser
- Sonnenkollektor für Heizung und Warmwasser
- Sonnenkollektor für Heizung
- Sonnenkollektor für Warmwasser
- Elektrizität für Heizung und Warmwasser
- Elektrizität für Heizung
- Elektrizität für Warmwasser
- Fernwärme für Heizung und Warmwasser
- Fernwärme für Heizung
- Fernwärme für Warmwasser

Rechtsgrundlage

Rechtsgrundlage für die Erhebung ist das Bundesstatistikgesetz (BStatG) vom 9. Oktober 1992 und die Verordnung über das eidgenössische Gebäude- und Wohnungsregister (VGWR) des Bundes vom 9. Juni 2017 (Stand 1. Juli 2017). Die Auskunftspflicht wird im Anhang der Verordnung umschrieben. Danach ist die Mitarbeit an der Erhebung für die Erhebungsstelle des Bundes, der Kantone und der Gemeinden sowie für die Bauherrschaft, Architekten und Unternehmen obligatorisch (weitere Informationen: www.housing-stat.ch).

Wohnungsliste

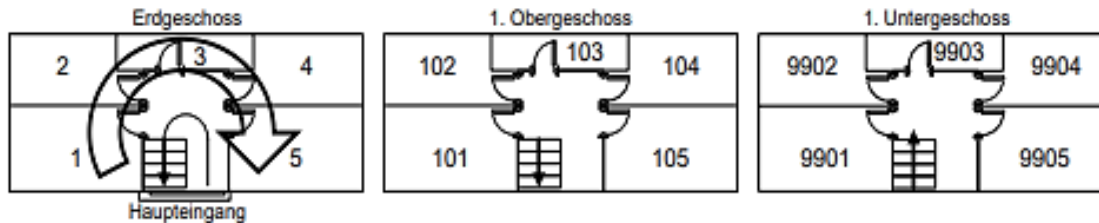
Auch die Wohnung eines Einfamilienhauses ist einzutragen.

Stockwerk: Massgebend für die Bestimmung des Erdgeschosses ist der offizielle Haupteingang mit Hausnummer. Für Einfamilienhäuser ist immer Stockwerk „P“ einzutragen.

Zimmer: Alle Wohnräume wie Wohnzimmer, Schlafzimmer, Kinderzimmer etc., **ohne** Küche, Badezimmer, Toiletten, Gänge, Reduits, Mansarden, Veranden usw.

Wohnungsfläche: Bewohnbare Bruttofläche in m² : Alle Zimmer, Küchen, Kochnischen, Badezimmer, Abstellräume, Gänge, Veranden usw. einer Wohnung. **Ohne** separate Wohnräume ausserhalb Wohnung, offene Balkone/Terrassen, unbewohnbare Keller- oder Dachräume.

WOHNUNGSNUMMER



Stockwerk (Parterre, 1, 2 usw.)	Lage auf dem Stockwerk (links, Mitte, rechts)	Küchenart (keine Küche oder Kochnische, Küche (mindestens 4m ²), Kochnische (unter 4m ²))	Anzahl Zimmer	Wohnungsfläche m ²
..... m ²
..... m ²
..... m ²
..... m ²
..... m ²
..... m ²
..... m ²