

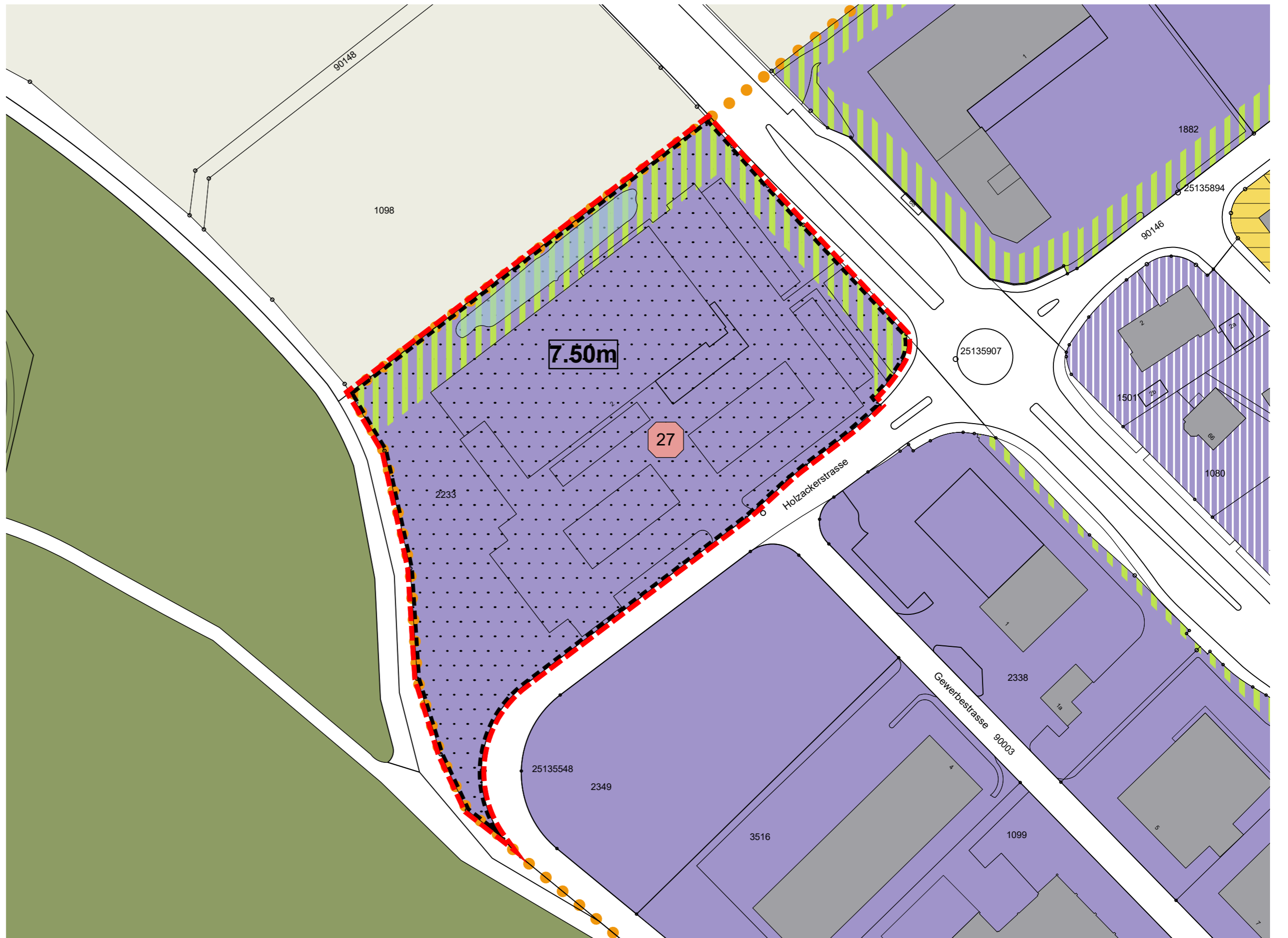
**AUSSCHNITT BAUZONENPLAN MITTE (OPR)
LIDL HOLZACKERSTRASSE**

1:7'500

Einwohnergemeinde Biberist | Kanton Solothurn
4. Februar 2026

orientierend

Bauzonenplan Mitte, Gegenstand der Ortsplanungsrevision (orientierend)



Legende

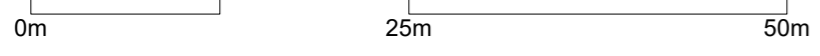
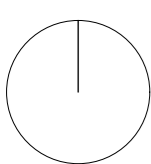
Perimeter der Zonenplananpassung

Anpassungsinhalt

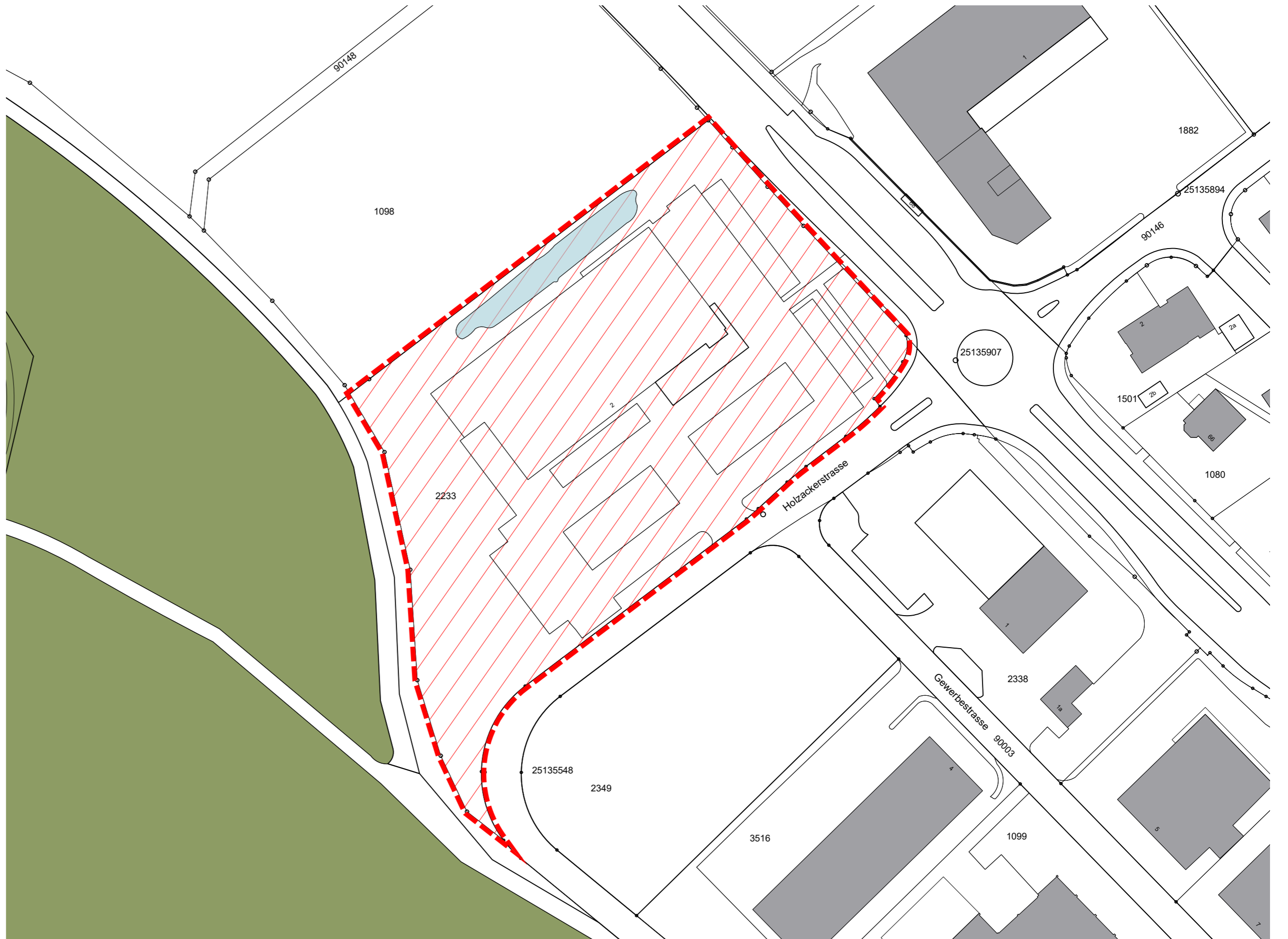
Spezialzone für publikumsintensive Nutzungen SPN

Orientierungsinhalt

- Siedlungsgebiet
- Wohnzone zweigeschossig W2
- Mischzone M
- Gewerbezone G
- Gebiete mit Gestaltungsplanpflicht
- Aufstufung Empfindlichkeitsstufe II in III
- Grünbereich zu bepflanzen
- Nummerierung Gestaltungsplan innerhalb Bauzone
- Wald
- Offenes Gewässer



Änderung Bauzonenplan Mitte, Gegenstand der Ortsplanungsrevision (Anpassungsinhalt)



Anpassung Zonenreglement OPR

23A Spezialzone für publikumsintensive Nutzungen SPN

¹ Im kantonalen Richtplan sind die Standorte für publikumsintensive Anlagen festgesetzt, welche in der Nutzungsplanung in einer Spezialzone für publikumsintensive Nutzungen umgesetzt werden (in Biberist der Grundnutzung überlagert).

Zweck

² In der Spezialzone für publikumsintensive Nutzungen SPN ist der Betrieb eines Einkaufszentrums mit Fachmärkten, Supermarkt mit Restaurant, Spezialgeschäften inkl. Logistikanlagen und Verwaltung sowie der zugehörigen Erschliessungsanlagen gestattet. Die Nutzung im Detail, die Baumasse, die Gestaltung etc. sind im Gestaltungsplan zu regeln.

Nutzung

Bauzonenplan Mitte neu, Gegenstand der Ortsplanungsrevision (orientierend)

